

株式会社アントレックスより 商品情報をご紹介します



お部屋のイメージチェンジも自在な新作ウォールデコレーション

お部屋の空間に何か物足りないと感じたときに、インテリアの決め手になるのが壁面演出。
大胆に壁面をキャンパスに見立てて、たくさんのフラワーを飾るのはいかが？
付属のピンをさし、あとはマグネットで簡単に装着すれば、立体的なウォールフラワーの完成です。
シンプルでキュートなデザインと、合わせ易いホワイトカラーがどんなお部屋のタイプにも合わせやすく取り入れられます。
ちょっとしたアクセントで上質なインテリア空間が作れる、遊び心溢れるウォールデコレーションアイテムです。

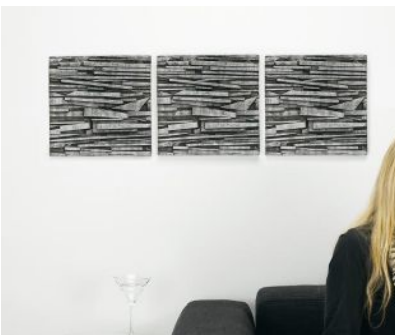


- 商品名 ウォールフラワー ホワイト
- 価格 税込 3,990円 (#2470040-660)
- 販売時期 2008年8月中旬より販売開始予定
- 素材 ポリプロピレン
- サイズ SS:W70・D20・H70mm S:W80・D30・H80mm
M:W85・D40・H85mm L:W100・D45・H100mm
LL:W110・D55・H110mm 5型各5個セット
- 生産国 中国
- ブランド umbra/カナダ
- デザイナー MARION LANKTREE
- 取扱事業部 umbra Japan 事業部

About umbra



1979年、カナダのトロントで、グラフィックデザイナー Paul Rowan (ポール・ローワン) 氏と Les・Mandelbaum (レス・マンデルバウム) 氏によって Umbra がスタート。柔軟な発想から生まれた機能性とバランスの取れたシンプルで美しいデザインのもの、毎日の生活に発信し続けています。現在も20年以上の歴史が評価され北米のみならず世界へ拡大しているブランドです。



- 商品名 タリウォールデコ チャコール
- 価格 税込 10,500円



- 商品名 アルペラウォールデコ ブロンズ
- 価格 税込 6,825円



- 商品名 デジーウォールデコ クローム
- 価格 税込 15,750円
(2008年9月中旬発売予定)

上記に関する取材・お貸出などのお問い合わせは
株式会社 アントレックス 広報担当: 馬橋(まばし)
東京都新宿区新宿5-8-5 TEL:03-5368-1819 FAX:03-5368-1802
MAIL: prs@entrex.co.jp

新商品情報のメール配信希望の方はこちら
http://www.entrex.co.jp/(プレスリリースより)
こちらの内容は2008年7月現在のものです。

EntreX Inc.

Copyright©2008 Entrex Inc. All rights reserved

株式会社アントレックスより 商品情報をご紹介します



写真と思い出がお絵かきでつながるフォトフレーム

シンプルなフォトフレームが、ハンドメイド感覚でお絵かきしながら楽しめるインテリア小物に早変わり。フレームの表面には80枚のペーパーがセットされているので飾る写真や季節に合わせてイラストを描いたり、お子さんがこっそりいたずら書きしても、めくれればすぐにリセットできるアイデアお絵かきフォトフレーム。オリジナリティな印象付けで、お部屋の注目の的に！

- 商品名 ドゥードルブックフレーム
- 価格 税込 1,890円 (#2310324-660)
- 販売時期 2008年7月中旬より販売中
- 素材 ペーパー
- サイズ W250・D20・H195mm
- 生産国 中国
- ブランド umbra/カナダ
- デザイナー MICHELLE IVANKOVIC
- 取扱事業部 umbra Japan 事業部



バナナの美味しさには手を抜かない役立ち‘バナナ’

美味しいまま長くバナナを保存するにはぶら下げて、掛けておく状態が一番とのこと。バナナの美味しさを保つハンガーとして役目を果たします。使わないときはコンパクトに折りたたむと、バナナに変身。使っているときも、使わないときもキッチンアクセントになるバナナのための‘バナナ’です。

- 商品名 バナナスピリット ホワイト/イエロ
- 価格 税込 1,575円 (#2330921-679)
- 販売時期 2008年7月中旬より販売中
- 素材 ABS
- サイズ W260・D160・H255mm
- 生産国 中国
- ブランド umbra/カナダ
- デザイナー JASON NIP
- 取扱事業部 umbra Japan 事業部



About umbra



1979年、カナダのトロントで、グラフィックデザイナーPaul Rowan(ポール・ローワン)氏とLes・Mandelbaum(レス・マンデルバーム)氏によってUmbraがスタート。柔軟な発想から生まれた機能性とバランスの取れたシンプルで美しいデザインのもの、毎日の生活に発信し続けています。現在も20年以上の歴史が評価され北米のみならず世界へ拡大しているブランドです。

上記に関する取材・お貸出などのお問い合わせは
株式会社 アントレックス 広報担当:馬橋(まばし)
東京都新宿区新宿5-8-5 TEL:03-5368-1819 FAX:03-5368-1802
MAIL: prs@entrex.co.jp

新商品情報のメール配信希望の方はこちら
<http://www.entrex.co.jp/>(プレスリリースより)
こちらの内容は2008年7月現在のものです。

EntreX Inc.

Copyright©2008 Entrex Inc. All rights reserved

株式会社アントレックスより 商品情報をご紹介します

迫力のサウンドや振動を実感！驚きの体感チェア

お部屋にしながら、ダイナミックなサウンドと振動を一体に感じられる体感チェアが新登場。その日の気分に合わせて、ホームシアターや音楽を体で感じ、特別な迫力が独り占めできる優れたものです。頭上付近のスピーカーと低音専用ウーファーがセットされているので、驚きの重低音を発揮します。サウンド(低音/高音)や背もたれで感じる振動の調節は側面のコントロールパネルで自分好みにアレンジできます。スペースの限られた場所にも気軽に置けるサイズなので、ホームシアタールーム、リビング、ベッドルームなど場所を選ばずお好みの場所で楽しめるチェアです。好きなサウンドと体に伝わる振動が癒しへと促し、お部屋にしながら特別なリラクゼーションスペースとしてもおすすめです

【接続使用方法】

◆各種TVゲームやポータブルゲーム機器

格闘ゲームやレースゲーム、ホラーゲームなどいつものゲームが、臨場感のある振動とサウンドが加わり、バーチャルな世界をよりリアルに体感できます。

◆各種オーディオ機器やTVなどAV機器

TVと接続し、DVDなど映画観賞の時は、耳元で溢れるサウンドにお部屋にしながら、緊張感と感動を体感。

◆デジタルオーディオプレイヤー

オーディオ機器に接続することによって、お気に入りの音楽に包み込まれながら癒され安心感を得られます。外出時に活躍するポータブルオーディオ機器も、接続するだけで迫力あるオーディオ機器に早変わりします。



エキサイトするTVゲーム



狭くたってどこでもホームシアターへ



大好きな音楽でリラックス

上記に関する取材・お貸出などのお問い合わせは
株式会社 アントレックス 広報担当: 馬橋(まばし)
東京都新宿区新宿5-8-5 TEL:03-5368-1819 FAX:03-5368-1802
MAIL: prs@entrex.co.jp

新商品情報のメール配信希望の方はこちら
<http://www.entrex.co.jp/>(プレスリリースより)
こちらの内容は2008年7月現在のものです。

EntreX Inc.

Copyright©2008 Entrex Inc. All rights reserved

株式会社アントレックスより 商品情報をご紹介します



シャーク ↑

ポッド ↑

← フロッグ

- 商品名 ブーム・サウンドチェア フロッグ(#50621)
- 価格 税込 31,500円
- 販売時期 2008年8月中旬より販売開始予定
- 素材 ウッド、ポリウレタン
- サイズ W460・D690・H920mm
(折りたたみ時: W460・D690・H320mm)
- 生産国 中国
- 取扱事業部 LEADWORKS 事業部

■ スペック

- 重量: 14kg 耐荷重: 120kg
- 75mm スピーカー(3W)x 2pcs.
- インピーダンス: 4Ω
- 100mmサブウーファー(15W)x1pcs.インピーダンス: 4Ω
- 総出力: 21W 電源: ACアダプター(付属)
- シート背もたれ部にバイブレーション機能搭載
- ※ボリューム、入力、出力、ヘッドホンジャックの他、
ヴァイブレーション調整、音質調整機能搭載。

- 商品名 ブーム・サウンドチェア シャーク(#50622)
- 価格 税込 31,500円
- 販売時期 2008年8月中旬より販売開始予定
- 素材 ウッド、ポリウレタン
- サイズ W580・D680・H860mm
(折りたたみ時: W580・D680・H340mm)
- 生産国 中国
- 取扱事業部 LEADWORKS 事業部

■ スペック

- 重量: 12kg 耐荷重: 120kg
- 75mm スピーカー(3W)x 2pcs.
- インピーダンス: 4Ω
- 100mmサブウーファー(15W)x1pcs.インピーダンス: 4Ω
- 総出力: 21W 電源: ACアダプター(付属)
- シート背もたれ部にバイブレーション機能搭載
- ※ボリューム、入力、出力、ヘッドホンジャックの他、
ヴァイブレーション調整、音質調整機能搭載。

- 商品名 ブーム・サウンドチェア ポッド(#50623)
- 価格 税込 16,800円
- 販売時期 2008年8月中旬より販売開始予定
- 素材 ウッド、ポリウレタン
- サイズ Φ480・H300mm
- 生産国 中国
- 取扱事業部 LEADWORKS 事業部

■ スペック

- 重量: 5.5kg 耐荷重: 80kg
- 75mm スピーカー(3W)x 2pcs.
- インピーダンス: 4Ω
- 総出力: 6W 電源: ACアダプター(付属)
- ※電池対応なので場所を選ばずお使いいただけます。

上記に関する取材・お貸出などのお問い合わせは
株式会社 アントレックス 広報担当:馬橋(まばし)
東京都新宿区新宿5-8-5 TEL:03-5368-1819 FAX:03-5368-1802
MAIL: prs@entrex.co.jp

新商品情報のメール配信希望の方はこちら
<http://www.entrex.co.jp/>(プレスリリースより)
こちらの内容は2008年7月現在のものです。

EntreX Inc.

Copyright©2008 Entrex Inc. All rights reserved