

Mouse_Lamp マウスランプ 取扱説明書

#8008215152202 / #8008215152219 / #8008215152226

SELETTI

この度は、弊社取扱い商品をお買い上げ頂き、誠にありがとうございます。ご使用前にこの取扱説明書をよくお読みの上、大切に保管して下さい。



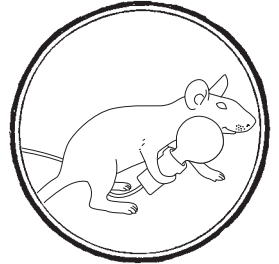
■ 商品ラインナップ



#8008215152202
SELETTI マウスランプ
#1 スタンディング(USB)



#8008215152219
SELETTI マウスランプ
#2 シットティング(USB)



#8008215152226
SELETTI マウスランプ
#3 ライダウン(USB)

■ 電球について

同梱されている電球をご使用ください(DC5V専用)。

【適用LED電球】口金E14/2Wx1個(付属)

替えの電球については、こちらまでお問合せください。 support@entrex.co.jp

※DC5V専用電球をAC100Vで使用すると、破裂・発火の原因となりますのでご注意ください。

■ 使い方について

コードについているスイッチを切り替えてご使用ください。

アダプターは付属されておりません。

※DC5V1Aのアダプター(別売)をご使用ください。

■ マウスランプ仕様

定格電圧	DC5V
定格消費電力	2W
口金	E14

■ お手入れ方法

「お手入れの前に」… 必ず電源を切り、プラグをコンセントから抜いてください。ランプやその周辺が冷めてから行ってください。



注意

故障や感電の原因となりますので、絶対に本体を水の中に入れて、本体に水をかけたりする事は絶対にしないでください。



注意

ベンジン、シンナー、アルコール、ミガキ粉、各種ブラシなどは使用しないでください。殺虫剤、ヘアスプレーなどをかけたりしないでください。変色、破損、キズ付きの恐れがあります。

●器具を拭くときは、水で湿らせたやわらかい布で拭いてください。

●汚れがひどいときには、水でうすめた中性洗剤を少量、やわらかい布につけて拭き、拭いた後でから拭きしてください。

■ 故障かな?と思ったら

電源が入らないなど、作動がおかしくなった場合は下記の点検をしてください。

それでも正常に戻らない場合はご使用を中止し、電源プラグをコンセントから抜いて、お買い上げの販売店または弊社までご連絡ください。

ご自分での修理は大変危険ですので、絶対にしないでください。

症状	原因と回復
スイッチを入れても作動しない	<ul style="list-style-type: none">•USBコードがきちんと奥まで入っていない。 →電源プラグを確実に差し込んでください。•ランプに緩みがある。 →ランプを確実に取り付けてください。•ランプが切れている。 →新品のランプと交換してください。
その他の症状	<ul style="list-style-type: none">•異臭がする。 →直ちに使用を中止し、お客様サポートセンターまでお問い合わせください。•USBコードが異常に熱い。 →直ちに使用を中止し、お客様サポートセンターまでお問い合わせください。•コード、ソケット、配線器具に傷みやひび割れ、変形がある。 →直ちに使用を中止し、お客様サポートセンターまでお問い合わせください。

保証書

商品名	SELETTI マウスランプ
お買い上げ年月日	年 月 日
この商品の無料保証期間は、お買い上げ後1年間です。	
販売店名	

保証規定

保証期間内に正常な使用状態で故障した場合、無償修理いたします。

お買い上げの販売店に商品と本書をご持参、ご提示ください。

※保証期間内でも次の場合には有償修理になります。

- ・ご使用の誤り、及び不当な修理や改造による故障及び損傷
- ・火災または天災による故障、損傷
- ・本書のご提示がない場合
- ・落下等による故障及び損傷

〒160-0022 東京都新宿区新宿2-19-1

アントレックス

www.entrex.co.jp

商品名、販売店名、同印、日付の記入のないものは無効です。本書は日本国内のみ有効です。



警告

誤った取扱をした場合、
死亡や重傷を負う可能性があります。

●電源コード・プラグ



コードを傷つけたり、破損したり、加工したり、無理に曲げたり、引っ張ったり、捻ったり、束ねたり、熱い表面のものに巻いたりしないでください。コードが破損し、火災・感電の原因になります。



コードや差し込みプラグが傷ついたり、コンセントの差し込みがゆるいときは使用しないでください。感電やショートして発火することがあります。



コードやプラグが異常に熱くなったときは、使用を中止してください。



コンセントの定格を超える使いかたをしないでください。たこ足配線などで定格を超えると、発熱による火災の原因になります。



ぬれた手で電源プラグの抜き差しをしないでください。感電の原因になります。



電源プラグの差し込み部分に埃が付いたときは、プラグを抜いてから埃を除去してください。そのままにしておくと、トラッキング現象と呼ばれる現象が発生し、火災の原因になります。



電源プラグは根元まで確実に差し込んでください。差し込みが不完全ですと、感電や発熱による火災の原因になります。



差し込みプラグを抜くときは、コードを持たずに必ず差し込みプラグ部を持って引き抜いてください。感電やショートして発火することがあります。

●その他の警告



絶対に分解したり修理・改造はしないでください。発火したり、異常作動してけがをすることがあります。



絶対に本体を倒したり、倒れやすい場所で使用しないでください。



本体は安定した水平な面でご使用ください。転倒・落下など、故障の原因となります。



布や紙など燃えやすいものをかぶせないでください。火災・感電の原因になります。



交流100V以外では使用しないでください。火災・感電の原因になります。



器具表示のものを使用してください。間違った種類、ワット数のランプを使用すると、火災の原因になります。



以下の場合、プラグはコンセントから抜いてください。
・稼働を終了するとき。
・お手入れするとき。
・別の場所に移すとき。
・個々の部品を装着または外すとき。
・異常を感じたとき。



注意

誤った取り扱いをした場合、
傷や物的損害の可能性が有ること。



水のかかりやすい場所、浴室などの湿度の高い場所、屋外で使わないでください。火災・感電の原因になります。



器具やランプを水洗いしないでください。火災・感電の原因になります。



点灯中や消灯直後はランプやその周辺にさわらないでください。やけどの原因になります。



温度の高くなるものを器具の真下におかないでください。火災の原因になります。



高温な場所(暖房器具の前など)で使用しないでください。火災・感電の原因になります。



器具のすきまやソケット部に金属類や燃えやすいものを差し込まないでください。火災、感電の原因となります。



器具を倒した状態で使用しないでください。火災・故障の原因になります。



光を長時間直視しないでください。目の痛みの原因になります。



小さなお子様の手の届かない場所でご使用ください。転倒するなどして、けがや故障の原因となります。



本体の上に乗ったり、腰掛けたりしないでください。けがや故障の原因となります。



器具を直射日光にあてないでください。器具の変色・変質の原因になります。



電球を必要以上に強くねじらないでください。火災の原因になります。



本体を倒さないでください。故障の原因となります。

■お問い合わせ先

本取扱説明書の内容や本製品をお使いの上でご不明な点がございましたら、お買い求めの販売店または下記のサポートセンターまでお問い合わせください。

(株)アントレックス お客様サポートセンター



support@entrex.co.jp

〒300-4102 茨城県土浦市本郷字原山20番27